

物件名	中古一戸建て店舗付住宅	築年数	1987年6月
価格	2150万円(税込)	満室時想定利回り	-
物件住所	山口県柳井市伊陸2426-21・23	満室時想定年収	-

物件外観写真



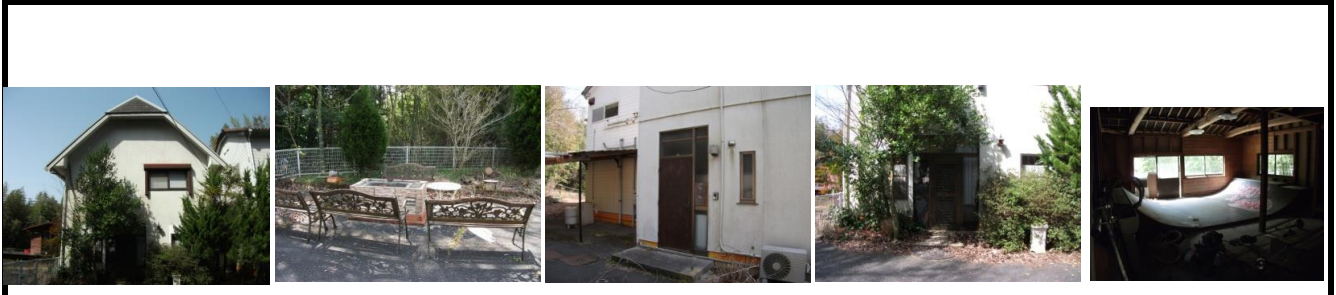
物件平面図



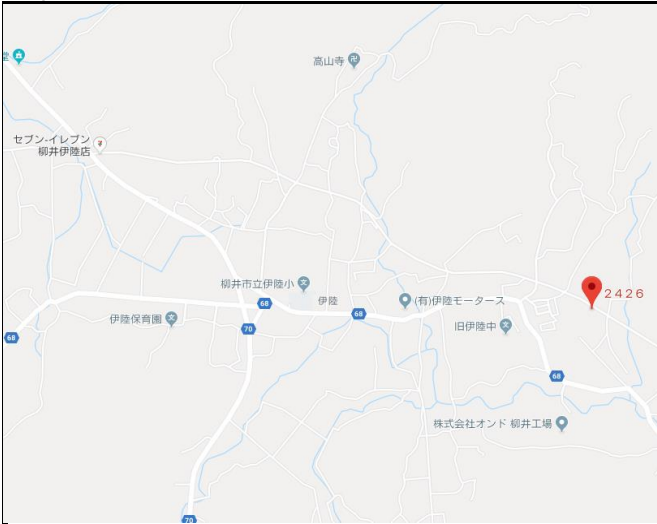
物件詳細

物件種別	店舗付中古住宅	建物構造	木造2階建
土地面積	833.84㎡(252.2坪)	建物面積	217.62㎡(65.83坪)
地目	宅地	都市計画区域	非線引区域
用途区分	無指定	土地権利	所有権
建ぺい率	60%	容積率	100%
総戸数	1戸	駐車場	-
部屋タイプ	1F:店舗 2F:3DK・2DK	入居状況	-
電気	中国電力	水道	上水:井戸 下水:浄化槽
ガス	プロパンガス	交通	-
		取引形態	仲介
		管理会社	(株) Dank・パートナー・システム

関連写真



地図



備考

※土砂災害警戒区域に指定されています。
 ※本物件上にある未登記建物(作業所・倉庫)についても本売買価格に含まれるものとする。
 ※陶芸窯有(使用出来るかは不明)
 ・H2年12月に建物増築。



この物件に関するお問い合わせ

周南家主会 本社
 〒743-0022
 山口県光市虹ヶ浜3-5-16
 TEL:0833-74-1877
 FAX:0833-72-1077
 E-mail:info@yanushikai.com

